

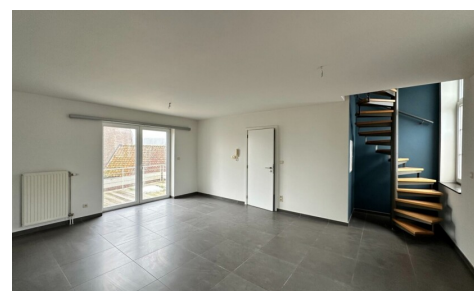


## TE HUUR - DUPLEX

Dorpsstraat 50 B3, 3450 Geetbets

€ 800

Ref. 6507455



Aantal slaapkamers: 2

Aantal badkamers: 1

Beschikbaarheid: in onderling overleg

Bew. opp.: 88m<sup>2</sup>

Terras opp.: 11m<sup>2</sup>

Buurt: stadskern

EPC: 149kwh/m<sup>2</sup>/j

Type verwarming:  
condensatie

## OMSCHRIJVING

Modern energiezuinig duplex appartement met terras, centrum Geetbets.

Appartement in een authentiek gebouw, volledig gerenoveerd in 2006, energie zuinig, strak en modern ingericht.

indeling verdiep 1: leefruimte met grote ramen met toegang tot terras, open keuken

Verdiep 2: vaste draaitrap tot nachthal, 2 slaapkamers, badkamer met inloopdouche, apart toilet

Ondergronds een open kelderberging,

Naast het gebouw een gemeenschappelijke afval lokaal en fietsenberging.

Alle faciliteiten op wandelafstand in centrum, Delhaize - Brico - Post - Apotheek - Kerk - Bejaardentehuis -

Gemeentehuis - diverse horecazaken - brasseries/restaurants - bushalte voor de deur - parkeerplaatsen vlakbij

- laadpaal op 30m - bakker - broodjesbar - bibliotheek - ..

Provinciedomein 'Het Vinne' Zoutleeuw in de buurt

---

## FINANCIIEEL

Prijs: € 800,00/maand

Beschikbaarheid: In onderling overleg

Gemeenschappelijke kosten: € 65,00/maand

Huurgarantie: 3 maanden

## GEBOUW

Bewoonbare oppervlakte: 88,00 m<sup>2</sup>

Aantal gevels: 2

Bouwjaar: 1850

Renovatiejaar: 2006

Staat: Uitstekend

Verdiep: 1

Aantal verdiepingen: 2

Oriëntatie voorgevel: Noord

## COMFORT

Gemeubeld: Nee

Handicapvriendelijk: Nee

Lift: Nee

## ENERGIE

EPC score: 149

EPC klasse: B

Dubbele beglazing: Thermische onderbreking

Ramen: Pvc

Elektriciteitskeuring: Ja, conform

Type verwarming: Condensatie

Verwarming: Individueel

## LIGGING

Buurt: Stads kern, rustig

## TERREIN

Tuin: Nee

Oriëntatie terras 1: Zuid

## INDELING

Keuken: Volledig geïnstalleerd

Badkamer type: Douche

Douchekamers: 1

Toiletten: 1

Terras: 11,00 m<sup>2</sup>

Kelder: Ja

## TECHNIEKEN

Elektriciteit: Ja

Telefoonbekabeling: Ja

Gas: Ja

Water: Ja

## STEDENBOUW

Bestemming: Woongebied met landelijk karakter

Dagvaarding: Geen rechterlijke herstelmaatregel of bestuurlijke maatregel opgelegd

O-peil: Niet gelegen in een overstromingsgevoelig gebied

## PARKING

Garage: 0

Parkings buiten: 0

Parkings binnen: 0

